



## GÎTE DES ALOGNES - TANCON - SUD BRIONNAIS



### GÎTE DES ALOGNES - TANCON

Location de vacances pour 11 personnes à Tancon, dans  
le Sud Brionnais

<https://gitedesalognes.fr>





Jean-Pierre et Denise  
**LATHUILIERE**

☎ 03 85 26 24 63

☎ 06 52 77 88 12



Gîte des Alognes - Tancon : 1147 route de  
Mazoncle Le Bas 71740 TANCON







## Gîte des Alognes - Tancon



Maison



11

personnes



4

chambres

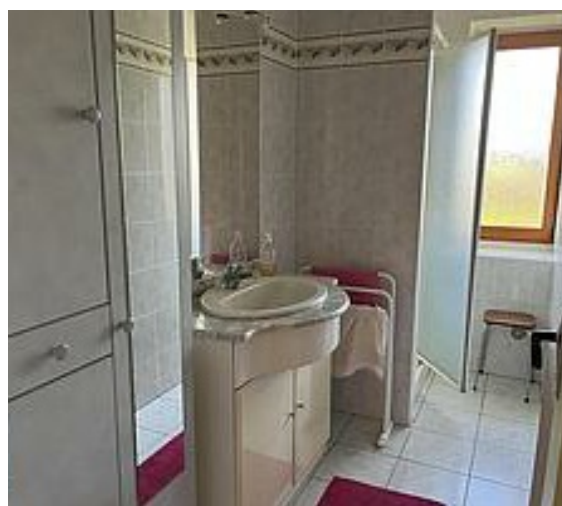


153

m<sup>2</sup>

Grande maison de campagne située au cœur du Brionnais d'une capacité de 11 couchages. Venez vous ressourcer en famille ou entre amis dans cet ancien corps de ferme récemment rénové. Isolée dans un petit hameau, la maison offre une vue magnifique sur un paysage de bocage préservé. Située à 3km de Tancon, charmant village fleuri où vous trouverez un restaurant . A 2km, Chauffailles offre tous les commerces et une piscine. A 10km, Charlieu, charmante cité médiévale vous attend. Le circuit des églises romanes est tout proche. Vous pourrez faire de nombreuses randonnées à travers les chemins et villages environnants.





# Pièces et équipements

Chambres	Chambre(s): 4 Lit(s): 7 dont lit(s) 1 pers.: 3 dont lit(s) 2 pers.: 4	
Salle de bains / Salle d'eau	Salle de bains avec douche Sèche serviettes Salle(s) d'eau (avec douche): 2	Sèche cheveux
WC	WC: 2 WC communs	WC indépendants
Cuisine	Cuisine Combiné congélation Four à micro ondes Réfrigérateur	Four Lave vaisselle
Autres pièces	Garage	Séjour
Media	Télévision	Wifi
Autres équipements	Lave linge privatif	Matériel de repassage
Chauffage / AC	Chauffage	Poêle à bois
Exterieur	Abri Voiture Barbecue Jardin privé Terrain clos	Abri pour vélo ou VTT Cour Salon de jardin
Divers		

## Infos sur l'établissement



Communs

Entrée indépendante

Habitation indépendante



Activités



Réseaux

Accès Internet



Stationnement

Parking

Garage Privé



Services



Extérieurs



# A savoir : conditions de la location

Arrivée	Samedi à partir de 17h00
Départ	Samedi jusqu'à 10h00
Langue(s) parlée(s)	Français
Annulation/ Prépaiement/ Dépot de garantie	25% à la réservation, le solde 30 jours avant la venue. Une caution de 300 € vous est demandée.
Moyens de paiement	
Ménage	
Draps et Linge de maison	Draps et/ou linge compris .
Enfants et lits d'appoints	Lit bébé
Animaux domestiques	Les animaux ne sont pas admis.

## Tarifs (au 23/01/26)

Gîte des Alognes - Tancon

Tarifs en €:	Tarif 1 nuit en semaine (L, M, M, J, D)	Tarif 1 nuit en weekend (V ou S)	Tarif 2 nuits weekend (V+S)	Tarif 7 nuits semaine
--------------	--	-------------------------------------	--------------------------------	-----------------------

Aucun tarif renseigné (contactez le propriétaire)

# Mes recommandations

Les incontournables

Toutes les activités



OFFICE DE TOURISME SUD BRIONNAIS

[WWW.TOURISME-SUDBRIONNAIS.FR](http://WWW.TOURISME-SUDBRIONNAIS.FR)



## Le Bistrot du Marché

☎ 03 85 26 53 28

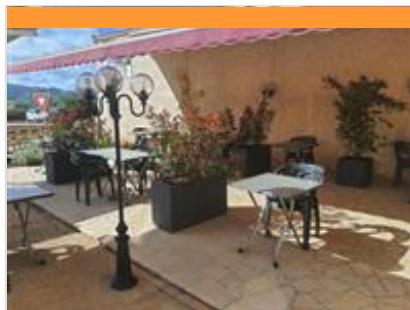
Zone "Les Portes du Brionnais"

1.6 km

📍 CHAUFFAILLES



Brasserie dans une ambiance conviviale, ouvert le midi uniquement.



## Le Villageois

☎ 09 73 29 67 42

Le Bourg

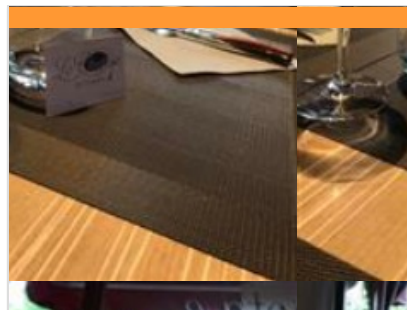
💻 <https://www.levillageois-tancon.fr>

3.1 km

📍 TANCON



Nous vous accueillons dans la joie et la bonne humeur pour vous proposer une cuisine traditionnelle faite maison. Le Villageois, c'est l'assurance de plats élaborés à base de produits frais et de saison. Amateur de spécialités françaises régionales, vous trouverez certainement votre bonheur parmi notre carte variée. Établissement familial géré par Franck, sa femme Géraldine, leur fille Justine et Michel leur serveur. Nous vous proposons des plats savoureux, élaborés avec des produits de saison et selon les inspirations du moment.



## Le Chofaye

☎ 03 85 81 11 48

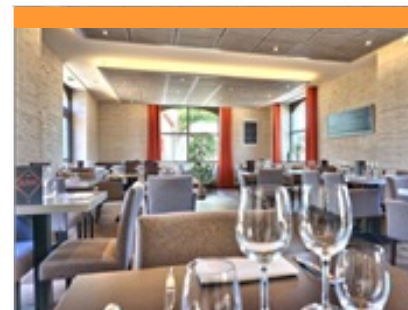
2 Avenue de la Gare

3.8 km

📍 CHAUFFAILLES



Le chef vous propose un "menu du jour" les midis en semaine à 16€ et un "menu de l'instant" le jeudi soir, vendredi soir et samedi midi et soir en complément de sa carte. Nous avons la possibilité de recevoir des groupes de 15 à 45 personnes. Nous servons une cuisine soignée à base de produits frais.



## Le Sévanol

☎ 03 85 24 80 44

37 Rue du 11 Novembre 1918

💻 <https://restaurant-lesevanol.fr>

3.9 km

📍 CHAUFFAILLES



Le chef propose une variété de menus à chaque saison, garantissant une diversité culinaire fraîche et inspirante. Parmi les spécialités, le "Bœuf Royal de Bourbon" se distingue par sa saveur unique. Chaque plat est préparé avec amour et expertise, garantissant une expérience "fait maison" inégalée. Le lieu lui-même est exceptionnel, tout comme les créations qui sortent de la cuisine. La présentation des assiettes est une véritable œuvre d'art, alliant beauté et saveur pour une expérience gastronomique "aussi belle que bonne". La passion du chef pour la peinture et le dessin se reflète dans chaque création, faisant de chaque plat une toile vivante. La célèbre "tuile", signature du chef, est présente dans chacun de ses plats, ajoutant une dimension artistique et croustillante à chaque bouchée. Les assiettes du Sévanol ne se contentent pas de satisfaire les papilles, elles transportent les convives provenant de nos diverses



## Les Randonneurs d'Entre-Monts

Chez Michel Forestier, Lafont

📍 BELMONT-DE-LA-LOIRE



# Mes recommandations (suite)

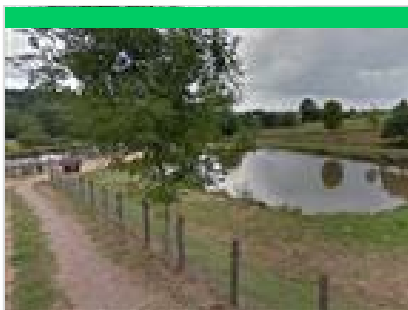
Les incontournables

Toutes les activités



OFFICE DE TOURISME SUD BRIONNAIS

[WWW.TOURISME-SUDBRIONNAIS.FR](http://WWW.TOURISME-SUDBRIONNAIS.FR)



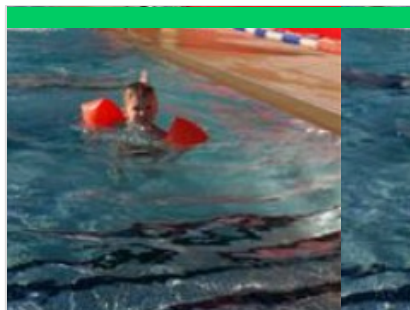
## Etang des Traives

☎ 03 85 23 83 00  
Les Traives

2.3 km  
📍 SAINT-IGNY-DE-ROCHE



La commune de Saint Igny de Roche est propriétaire de l'étang, celui-ci est géré par la société de pêche « la Saumonée ». Superficie : 1000 m², 1ère catégorie. Poissons : carpe, gardon, tanche. Equipements : toilettes, table de pique-nique. Carte : carte fédérale nécessaire ; attention : étang réservé aux sociétaires de « la Saumonée ».



## Piscine

☎ 03 85 26 00 90  
Rue Pierre de Coubertin  
💻 <https://brionnaissudbourgogne.fr/>

3.5 km  
📍 CHAUFFAILLES



Piscine en plein air. Cours d'aquagym. Demandez les accessoires ludiques pour enfants : frites en mousse, ballons, planches...



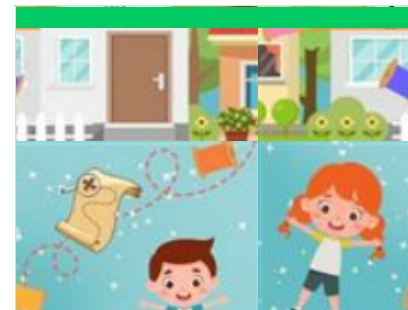
## Parc du château - aire de loisirs

Avenue du Château

3.6 km  
📍 CHAUFFAILLES



Lieu de détente intergénérationnel, le parc du château a opéré une importante transformation ces dernières années. Venez vous promener autour de l'étang, profiter des tables de pique-nique et des transats. Des aires de jeux et sportives sont à disposition : une grande tyrolienne, un terrain de football, des pistes d'athlétisme, un skate parc, un pumptrack et un city stade. De nombreuses activités pour le plaisir des petits et des grands !



## La légende du fil magique

☎ 03 85 26 07 06  
1 Rue Gambetta

3.6 km  
📍 CHAUFFAILLES



Un mystère tisse sa toile à Chauffailles ... Une ancienne légende raconte que quelque part dans la ville se cache un fil. Part à l'aventure avec Tilio et Lina pour retrouver le fil magique avant qu'il ne disparaisse à jamais ... Devinettes, indices à découvrir, énigmes à décrypter... Réussiras-tu à le retrouver avant qu'il ne soit trop tard ?



## Tennis

☎ 03 85 26 05 57  
Parc du Château de Chauffailles

3.6 km  
📍 CHAUFFAILLES



Réservations des courts au magasin Sport 2000 (ZC Les Portes du Brionnais).



# Mes recommandations (suite)

Les incontournables

Toutes les activités



OFFICE DE TOURISME SUD BRIONNAIS

[WWW.TOURISME-SUDBRIONNAIS.FR](http://WWW.TOURISME-SUDBRIONNAIS.FR)



## Etang du Château

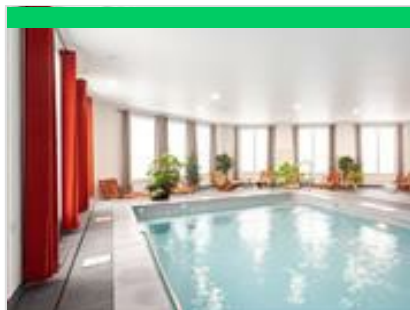
☎ 03 85 26 41 06  
Avenue du Château

3.7 km

📍 CHAUFFAILLES



Cartes en vente chez les deux buralistes du centre-ville et au bar des sports de Chauffailles. 3 € la demi-journée, 5 € la journée.



## SPA Quinthesence - Espace Santé & Bien-Être

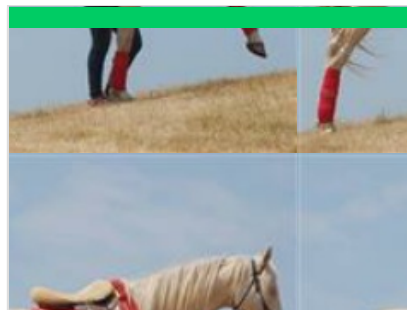
☎ 03 85 24 83 11  
22 Avenue Charles Rousset  
🌐 <http://www.quinthesence.fr/>

3.9 km

📍 CHAUFFAILLES



Accessible à tous, notre espace bien-être est un lieu de ressources, pour prendre soin de son corps et de son esprit. Parce que la santé et la prévention peuvent s'inscrire dans une démarche de plaisir, nous vous proposons différentes activités et soins. Avec un concept innovant, QUINTHESSENCE vous accueille sur 600 m2 dédiés à votre bien-être. Dans un cadre serein, bienveillant et chaleureux, nous vous proposons un retour à l'essentiel, pour un voyage vers et en soi. À vos côtés pour vous conseiller sur les meilleurs soins et activités, adaptés à vos besoins, vous pourrez bénéficier d'un large éventail de ressources. L'un de nos objectifs est de vous rendre acteur de votre bien-être et de votre santé. Des bons cadeaux sont disponibles à l'Office de Tourisme de La Clayette et Chauffailles.



## La Clé des Champs

Les Ardillats

4.5 km

📍 CHAUFFAILLES



Découverte de la pratique de l'équitation de loisirs auprès de tout public, organisation de balades, randonnées, ainsi que toutes manifestations de tourisme équestre ; location d'installations et de matériels ; location d'équidés ; négoce de tous équipements liés directement ou indirectement au cheval et à la pratique des sports équestres, toute l'année.



## Etang de la Mine

☎ 03 85 28 10 08  
La Mine

6.0 km

📍 LA CHAPELLE-SOUS-DUN



Pêche à la journée ou demi-journée. Cartes de pêche en vente à l'épicerie et à la boulangerie du village.



## À pas de loups

☎ 06 47 63 95 34  
🌐 <https://apasdeloupschiens.fr>

6.5 km

📍 BELMONT-DE-LA-LOIRE



Que ce soit en traineau à roue, en marche pédestre avec chien attaché à une ceinture spéciale ou encore lors de séances de calins poilus, il y aura forcément une activité pour vous et votre famille. Deux activités sont à prendre en compte : => Le Kart à chiens : C'est le traineau à chien d'été ! Un véhicule à roue dont le moteur est la force de traction d'un attelage de chiens de sport. "Dans les magnifiques forêts de Belmont-de-la-Loire, Ranchal et Cours, venez découvrir les chiens de A Pas de Loups dans leur épanouissement en tant que chiens de traction ! Venez partager un moment nature assis sur le kart avec de beaux points de vue en admirant l'effort de ces athlètes dans le respect et le partage." Activité à partir de 3 ans. Durée : demi-journée soit environ 2h30 avec les chiens. Effectif maximum : 2 adultes et 2 enfants simultanément sur le kart en fonction des poids. Tarifs : 60 euros par adulte et 40 euros par enfant

# Mes recommandations (suite)

Les incontournables

Toutes les activités



OFFICE DE TOURISME SUD BRIONNAIS

[WWW.TOURISME-SUDBRIONNAIS.FR](http://WWW.TOURISME-SUDBRIONNAIS.FR)



## Anim' Ma Nature

938, chemin de la Lande

7.8 km  
VAUBAN



Je suis Caroline, animatrice nature. Je vous propose de vous guider lors de randonnées ou balades pédestre ou VTT pour plonger au cœur du Brionnais et y découvrir sa flore et sa faune... Ancienne formatrice en biologie/écologie et passionnée de nature, je m'adapte à vos envies. Balades ornithologique, botanique ou à la découverte des insectes qui vous entourent, j'aime m'adapter aux différents types de publics et aux envies de chacun. Le bocage du Brionnais a beaucoup de trésors à découvrir... Les balades peuvent se faire sur des créneaux de 2/3h, à la journée ou sur plusieurs jours, en famille, en groupe etc.. Je propose également des animations nature ludiques autour de différents thèmes (l'abeille et sa ruche, chasse et découverte des pollinisateurs, les fruits et légumes de saison, le recyclage et le compostage) mais aussi des ateliers pratiques (comment faire ses araignées, fabriquer



## Ferme Equestre de Saint-Laurent

26 route de Vauban

<https://bourgogne-a-cheval.fr/>

8.0 km  
SAINT-LAURENT-EN-BRIONNAIS



Activités club : formation du cavalier classique et pleine nature à partir de 6 ans y compris adulte, initiation adulte promenade de 1h à 4h, sortie à la journée, accueil de groupes, accueil à la carte pendant les vacances. Activités randonnées : week-ends "TGV-TGV" ou "TGV-Club", randonnée "prestige", rando-stage pour ados. Activités élevage. Formation professionnelle : accueil de stagiaires, mise à niveau, formation ATE et MATE. Activité attelage : promenade de 1 heure à la journée. Formation en attelage.



## Piscine

☎ 03 85 28 00 90

Route de Gibles

<https://brionnaissudbourgogne.fr/>

9.8 km  
LA CLAYETTE



Piscine en plein air avec 3 bassins et un toboggan aquatique. Cours d'aquagym.



## Géocaching

☎ 03 85 28 16 35

3 Route de Charolles

<https://www.tourisme-sudbrionnais.fr/>

9.9 km  
LA CLAYETTE



Connaissez-vous le géocaching ? Passionnés de nouvelles technologies et avides de découvertes ? Véritable chasse au trésor grandeur nature, parcourez le territoire Sud Brionnais équipé de votre smartphone ou d'un GPS. En famille ou entre amis, partez à la recherche des géocaches dissimulées sur notre territoire. Téléchargez l'application Geocaching sur votre téléphone, créez votre compte, localisez les caches à proximité et c'est parti pour l'aventure!



## Aire de loisirs & Mini-Golf

Aire de Loisirs de La Clayette

9.9 km  
LA CLAYETTE



Située en bordure du lac de La Clayette, une aire de loisirs est à votre disposition avec balançoires, tourniquet, toboggans, parcours de santé, ping pong, tables de pique-nique sur place et ombragées. Vous trouverez un parcours de mini-golf 18 trous, dont le matériel est en location à "La Guinquette", la guinguette de l'aire de loisirs.



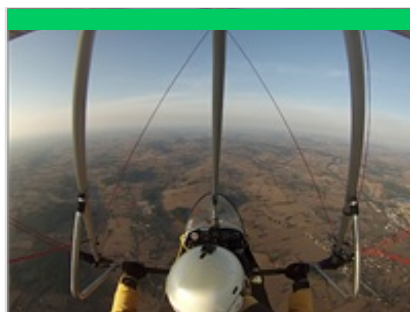
# Mes recommandations (suite)

Les incontournables

Toutes les activités



OFFICE DE TOURISME SUD BRIONNAIS  
[WWW.TOURISME-SUDBRIONNAIS.FR](http://WWW.TOURISME-SUDBRIONNAIS.FR)



## Club ULM de Bourgogne

Route de Charolles route du grand bois

<https://www.billetweb.fr/bon-cadeau-vol>

11.0 km

📍 LA CLAYETTE



Prenez de la hauteur en Sud Brionnais ! Faites un vol en ULM : baptême, balade, circuit à thème... Entre 20 et 60 minutes. Prenez un grand bol d'air et découvrez le bocage Charolais Brionnais vu du ciel ! Et si vous essayiez le pilotage avec un vol d'initiation ?



## Jeu famille - A la recherche de Christophine

☎ 03 85 25 98 05

Antenne Touristique

<https://www.stchristophe-tourisme.fr/fr/>

12.5 km

📍 SAINT-CHRISTOPHE-EN-BRIONNAIS



Tom et Lisa sont deux enfants pleins de vie et d'imagination. Mais leur monde bascule lorsque leur vache bien-aimée, Christophine, disparaît mystérieusement. Votre mission : vous serez les héros de cette aventure. Armés de votre curiosité et de votre sens de l'observation, vous devrez suivre les traces de Christophine à travers les ruelles du village. Chaque étape de votre parcours sera jalonnée d'énigmes. Vous devrez faire preuve de perspicacité pour avancer dans votre quête.



## Plan d'eau aménagé

☎ 03 85 84 07 14

Les Chambons

<http://www.iguerande.fr>

16.4 km

📍 IGUERANDE



Plan d'eau pour la pêche avec jeux pour enfants, tables de pique-nique, parcours de santé et sculptures. Cartes de pêche en vente à l'épicerie de la commune.



## Jeu de piste dans la forteresse

☎ 03 85 25 13 57

55 place Bouthier de Rochefort

<https://www.chateau-semur-en-brionnais.fr/>

16.8 km

📍 SEMUR-EN-BRIONNAIS



Partez à la découverte du Château Saint-Hugues et du village de Semur-en-Brionnais tout en vous amusant en famille, ça vous dit ? Notre jeu de piste est fait pour vous ! A l'aide d'un livret jeu, résolvez les différentes énigmes. Entrée du château incluse. Pour les +12 ans.



## Jeu de piste "Château Saint-Hugues"

☎ 03 85 25 13 57

55 place Boutier de Rochefort

<https://www.chateau-semur-en-brionnais.fr/>

16.8 km

📍 SEMUR-EN-BRIONNAIS



Découverte ludique des monuments de l'ancienne forteresse (église, chapelles, murailles, quartiers...) à l'aide d'un livret-jeu qui propose des informations historiques, des jeux, pour aller d'un endroit à un autre. L'aventure se termine au château afin de trouver "la phrase magique" ou le nom d'un Duc de Bourgogne pour les plus grands !



**Jeu de piste "Balade des chapelles"**

☎ 03 85 25 13 57

55 place Bouthier de Rochefort

🌐 <https://www.chateau-semur-en-brionnais.fr>

16.8 km

📍 SEMUR-EN-BRIONNAIS



Partez à la découverte du village de Semur-en-Brionnais, tout en vous amusant en famille, ça vous dit ? Notre jeu de piste est fait pour vous ! A l'aide d'un livret jeu, résolvez les différentes énigmes. de 7 à 11 ans.



**Bateau l'Escapade**

☎ 06 67 89 20 16

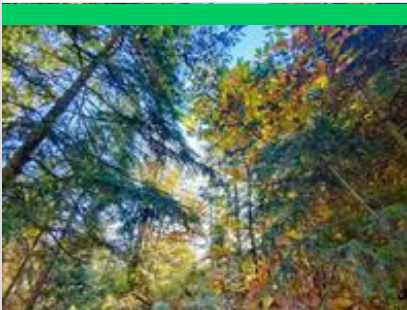
Port de Plaisance

17.0 km

📍 BRIENNON



"Se reconnecter à la nature, avec une approche ludique, créative et sensorielle." Olivier vous accompagne, vous guide, sur des ateliers et sorties au coeur de la forêt, en groupe ou en solo, modulables et adaptés à tout public, pour retrouver ce lien du vivant au milieu de la nature. En tant qu'animateur nature et guide sylvestre, je vous incite à prendre le temps, d'observer vraiment ce qui se passe autour de vous et en vous. J'instaure un rythme qui vous aide à ralentir et à vous déposer dans l'exploration des sens et des lieux qui vous entourent. En vous reposant sur mon approche guidée, vous aurez l'occasion de mieux déconnecter, de vous laisser surprendre aux invitations proposées, et de ne pas vous préoccuper du temps ... juste savourer l'instant présent.



**Kanwita - Ateliers et sorties Nature au coeur de la forêt**

9 Rue Raquin

20.7 km

📍 MARCIGNY



"Se reconnecter à la nature, avec une approche ludique, créative et sensorielle." Olivier vous accompagne, vous guide, sur des ateliers et sorties au coeur de la forêt, en groupe ou en solo, modulables et adaptés à tout public, pour retrouver ce lien du vivant au milieu de la nature. En tant qu'animateur nature et guide sylvestre, je vous incite à prendre le temps, d'observer vraiment ce qui se passe autour de vous et en vous. J'instaure un rythme qui vous aide à ralentir et à vous déposer dans l'exploration des sens et des lieux qui vous entourent. En vous reposant sur mon approche guidée, vous aurez l'occasion de mieux déconnecter, de vous laisser surprendre aux invitations proposées, et de ne pas vous préoccuper du temps ... juste savourer l'instant présent.



**Rencontre avec notre Patrimoine**

☎ 03 85 28 16 35

1.7 km



Au départ de Coublanc, descendre la route D259, et montez en laissant le cimetière sur votre gauche. Passez devant le célèbre Oratoire Notre Dame de Lourdes aménagé en 1936, reproduction fidèle de la grotte de Massabielle, une messe y est célébrée tous les ans pour le 15 août. Poursuivre jusqu'au point N°3 « Le Pont des Rigoles ». Bifurquez à droite puis à gauche, traversez la petite rivière « Le Pontbrenon » puis « L'Aron » toutes deux rivières de 1re catégorie. Traversez la D83, on voit ici une tour en ruine, seule vestige d'un château médiéval, qui fut le siège de la seigneurie de Vertpré. Montez en direction du Point N°4 « Vertpré ». Continuez votre balade au travers du bocage avec des vues sur Tancon à gauche et Coublanc à droite. Au point N°5 « Les Tronchères » tournez à droite et traversez de nouveau la D83 continuer jusqu'au lavoir des Vernes sur la commune de St Ianc de Roche.



**A la rencontre du patrimoine**

1.7 km



Dans le drapé des douces collines brionnaises palpate le village de Coublanc. De là, le chemin part à travers champs sur les joues rebondies d'une campagne exquise, frôlant les ruisseaux, enjambant les rivières, se rassasiant d'insaisissables instants créateurs de bien-être et de mille ravissants tableaux d'une simplicité champêtre. Les vaches au pré. Un pommier. Quelques barrières hérissées qui ne retiennent pas l'herbe. Un petit monde animé par l'humeur du vent, par les oiseaux, par un chevreuil parfois, question de chance. On se sent bien au pays de la blondeur des pierres qui habillent les vieilles fermes traditionnelles, les hameaux et le cœur du village. C'est la rusticité du patrimoine dans sa vérité solide et nue, harmonieuse, sans austérité. Mais d'où vient le supplément d'âme de cet attachant terroir ? La réponse est dans l'air ou peut-être devant l'émouvante réplique de la grotte de Lourdes édifiée





A la rencontre de la nature

☎ 03 85 28 16 35

2.3 km  
📍



Au départ du bourg de Tancon, admirez en saison le fleurissement de ce village et en particulier celui de l'église. La reconstruction de l'église date de 1852 remplaçant comme dans beaucoup d'autres villages du canton une chapelle romane trop petite pour contenir la ferveur chrétienne de la population. Descendre à droite de l'église, au deuxième carrefour, face à la croix, tournez à droite. Vous marchez sur la digue, de l'ancien étang de Bourvier sur votre gauche, cet étang aurait été asséché lors de la guerre de 1939/1945. Il aurait dû servir de piste d'atterrissage. Traversez le Botoret continuez jusqu'au point N°2 « VertPré » obliquez complètement à droite. Continuez la balade et appréciez les nombreux petits ouvrages d'art qui bien que modestes ne peuvent être l'œuvre que de tailleurs qualifiés. Traversez le Botoret, rivière de 1<sup>re</sup> catégorie. Votre promenade vous mènera près des roches de Farinet. pierres perdues



Circuit du Torail

☎ 03 85 28 16 35

2.9 km  
📍



Au départ de Châteauneuf, point N°1 « place des marronniers ». Passez le pont dit romain qui surplombe la rivière le Sornin. Traversez le bourg de Saint Maurice les Châteauneuf, vue sur la chapelle romane de Saint-Maurice-les-Châteauneuf et son pittoresque cimetière. Pendant la saison estivale, vous pousserez la porte de celle-ci pour admirer les expositions organisées. Quittez la D8, point N°2 pour emprunter le chemin communal, sur votre gauche vous apercevrez un ancien lavoir transformé en garage. Vous découvrirez pendant votre parcours les murets de pierres sèches, le bocage et les riches demeures Brionnaises témoins de l'activité agricole développée dans l'élevage de la race Charolaise. Votre promenade vous mènera au point N°3 « Ragot », N°4 à « La Chenauderie » puis aux « Verchères » et enfin aux « Noirards » point N°5. Aux « Verchères » traversez le petit ruisseau des Barres et longer



Circuit de Saint-Maurice-Les-Châteauneuf

☎ 03 85 28 16 35

3.1 km  
📍



Au départ de Saint-Maurice-les-Châteauneuf, vous longez la vallée du Sornin, rivière de 1<sup>e</sup> et 2<sup>e</sup> catégorie à gauche. Passez devant la station de pompage des eaux, de nombreuses sources sont captées à cet endroit. Au point N°2 « Machin » tournez à droite et montez en direction du point N°3 « Le Bois de Moulin » entrez dans le bois, tournez à droite et descendre dans une charmante vallée, puis obliquez à droite pour arriver sur la D8 que vous longez un moment avant de la traverser pour rejoindre le point N°4 « Le Four à Chaux », que vous apercevez sur votre droite. Témoin du passé industriel du village, un des anciens fours à chaux qui existait à l'époque fut nettoyé par une équipe de bénévoles et présente un ensemble remarquable avec une architecture mettant en valeur le savoir-faire des tailleurs de pierre locaux. Poursuivez votre promenade à travers le bocage du Brionnais, de vastes prairies s'offrent à votre regard pleines



Boucle intercommunale

☎ 03 85 28 16 35

3.2 km  
📍



Au départ de Saint-Martin-de-Lixy, point N°1, les habitants de ce village s'appellent : les Saint Martilixois. Prendre la direction de Tancon, ceux de ce village se nomment les Tanconnais, traversez le bourg, à l'église, point N°2, admirez le fleurissement de ce village couronné « deux fleurs », prendre à gauche de l'église en direction du lieu-dit « Angelin », là, tournez à gauche et descendre jusqu'à Châteauneuf qui abrite les Castelnoviens, en passant par le bois. Vous arrivez sur la place du Château, près de l'église romane St Pierre St Paul, édifiée au XII<sup>e</sup> siècle, fortement remaniée au XV<sup>e</sup> suite aux ravages de la guerre de Cent Ans. A gauche le château de la Magdeleine, on ne peut l'admirer que de l'extérieur, descendre par le chemin du Torail, point N°4 qui vous mène au cœur du village d'antiquaires. Prendre le temps d'une visite. Traversez la rivière le Sornin par le pont dit romain. au point N°6. vous



Balade des cimes

☎ 03 85 28 16 35

3.6 km  
📍



Au départ du bureau d'information touristique, descendre la rue Gambetta. Sur votre droite point N°1 « Espace Culturel du Brionnais ». En bas tournez sur votre gauche Avenue Van de Walle et arrivez au point N°2 « L'étang du château ». En longeant l'étang, en fond, vous pouvez apercevoir le château de Chauffailles. Au boudodrome tournez à gauche puis à droite direction Belmont de la Loire, à Monnay prendre Conforchon jusqu'au point N°3 « Piro ». Vous êtes dans la vallée du Botoret, rivière de 1<sup>ère</sup> catégorie, sur votre gauche Le Viaduc de Villon s'offre alors à votre vue. Montez jusqu'au point N°4 « Le Bois », tournez à droite et emprunter un moment la D71 puis tournez à gauche et montez en longeant le bois. Poursuivre votre chemin sur 2,5 km environ en direction du point N°5 « Point IGN 514 ». Au point N°6 « Les Lards », vue à gauche sur le village de Tancon, entrez dans le bois. traversez-le sur 500 mètres pour



Circuit des Clochers

☎ 03 85 28 16 35

3.7 km  
📍



Au départ de Chassigny sous Dun, traversez le village, admirez le fleurissement. Montez en direction du lieu-dit « le Bey », N°2 tournez à droite et traversez la D985 en direction du « vieux bourg », point N°3. Hors circuit, entrez dans la chapelle parfaitement restaurée par une association de bénévoles. Sinon tournez à gauche, montez et traversez le bois de « Dreullien », point N°4. Continuez dans les bois puis redescendez par « l'Aye » point N°5. Puis « la Madone » point N°6 faire une pause au pied de la Madone pour admirer la vue, descendre jusqu'au village de Mussy-sous-Dun, point N°7, au bourg, l'église est placée sous le vocable de Saint Austrégésile, seule l'abside est d'époque romane. Descendez et passez sous les arches du viaduc de Mussy-sous-Dun, point N°8, long de 561 mètres, avec un tracé légèrement incurvé. Les arches les plus hautes sont montées à 63 mètres et les piliers s'enfoncent dans le sol entre 8 et



Les Hauts de Coublanc

☎ 03 85 28 16 35

3.7 km  
📍



Au départ de Coublanc, passez devant l'église dédiée à Sainte Marie Madeleine, l'ancienne jugée trop petite et malsaine fut détruite vers 1850. En 1852 une nouvelle église était donc édifée conçue par l'architecte réputé André Berthier. Elle fut consacrée le 5 octobre 1869. De l'autre côté de la rue, admirez l'ancien presbytère et école des filles, aujourd'hui habitation privée, la maison « Auclair » du XVI<sup>e</sup> siècle. Passez ensuite devant la mairie, l'école, laissez la route principale en allant tout droit en direction du point N°2 « Montbernier ». Après avoir traversé un charmant ruisseau continuer à gauche puis à droite en direction du point N°3 « La Favrie ». Admirez la vallée et au loin le Montrond où siège l'oratoire de la Sainte Famille érigé en 1875, y siègent donc un Saint Joseph barbu, tête nue portant au creux de son bras droit une branche de Lys. L'enfant Jésus dont les pieds reposent sur un globe terrestre et une vierge Marie drapée dans un long



Entre Bocages et Forêts

☎ 03 85 28 16 35

3.7 km  
📍



Au départ de Saint-Igny-de-Roche, laissez l'église sur votre gauche et montez dans le village, passez devant l'école à gauche, la salle des fêtes et la mairie à droite. Obliquez ensuite à droite en direction de le Montet on aperçoit sur la gauche la ville de Chauffailles, chef-lieu du canton. La balade est tranquille et agréable à travers le bocage. « Au Montet » obliquez à gauche en direction du point N°2 « Les Lards » montez doucement dans les bois et vous découvrirez des paysages surprenants sur les bois de Belmont-de-la-Loire. Vous êtes au mont des Lards point culminant à 567 m. Continuez jusqu'au lieu-dit « les Suires » là encore le paysage est magnifique entre champs de culture et bois de sapins, la vue rayonne jusqu'aux Monts du Forez. Au point N°3 « Point IGN N°514 m » obliquez à droite et continuez votre randonnée à travers des vallons secrets pour arriver enfin sur un large plateau réservé à



Dun et la vallée du Mussy

☎ 03 85 28 16 35

4.2 km  
📍



Départ : Viaduc de Mussy-sous-Dun. Passez sous le viaduc. Après 50 mètres, tournez à gauche et montez jusqu'au point N°2 « Le Fournay » un magnifique point de vue sur la vallée du Mussy. A « la Combe » point N°3 tournez à gauche et montez à travers bois et champs jusqu'au point N°5 « Dunet ». De là, il vous est possible hors circuit, de continuer votre promenade jusqu'au sommet de la montagne de Dun. Vous y trouverez une chapelle ouverte à la visite pendant l'été, elle est de style roman et fut bâtie en 1898 par le Comte de Rambuteau. A l'intérieur, de nombreuses œuvres d'art : statue d'une Vierge du X<sup>e</sup> siècle, un retable de la nativité du XVI<sup>e</sup>, une piéta en pierre, un ostensor du XVI<sup>e</sup> siècle, une monstrance espagnole du X<sup>e</sup> siècle contenant des reliques de l'enfant Jésus de Prague et de Saint Bruno. Un magnifique panorama s'étale à vos pieds sur le Charolais, le Beaujolais, le Roannais. Sinon poursuivez dans le



Entre Bois et Prairies

☎ 03 85 28 16 35

6.1 km  
📍



Au départ, quittez le parking de l'église traverser la D295, tout droit en direction du point N°2 « Au Foy Roland », poursuivre sereinement votre promenade par de charmants chemins ombragés. Admirez les superbes points de vue vers Saint Bonnet de Cray. Rejoindre la D295 que vous longez pendant 1 km environ jusqu'à l'intersection marquée par une croix routière, entrez dans le bois jusqu'au point N°3 « Le Bois Moulin », puis tournez à droite jusqu'au point N°4 « Machin ». Là, obliquez à droite et descendre doucement le long de la vallée du Sornin, points de vue sur Châteauneuf, Saint Maurice les Châteauneuf, Saint Martin de Lixy, les montagnes de Dun et Dunet. Arrivez au point N°5 « La Matrouille » là, c'est du versant opposé à l'est de la vallée du Sornin que se laisse le mieux apprécier la beauté du site et le manoir de la Matrouille (balade n°8) construit sur les vestiges d'un fief du XII<sup>e</sup> siècle. On





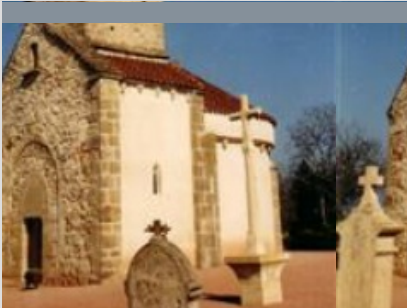
Circuit de Pontet

☎ 03 85 28 16 35

6.2 km  
📍



Un départ est également possible de l'Office de Tourisme à Chauffailles. Au départ d'Anglure-sous-Dun, point N°1, visitez l'église, construite en 1865 celle-ci possède un chemin de croix offert par Napoléon III, 14 tableaux provenant de la maison Chovet à Paris. Avant même la création de la commune d'Anglure-sous-Dun en 1869, les habitants de ce village alors compris dans Mussy-sous-Dun mais bien éloigné du bourg, avaient construit une maison école, une église et un presbytère, aménagé un cimetière et obtenu la nomination d'un enseignant et d'un prêtre. L'entreprise de construction de l'église, « de caractère et de financement privé », fut réalisée à l'aide de souscriptions lancées auprès des familles du lieu et grâce à des charrois de matériaux effectués bénévolement et fut terminée vers 1865. L'église fut cédée à la commune, à titre de donation, par les propriétaires de l'emplacement en 1870. C'est par arrêté



Circuit de la mine

☎ 03 85 28 16 35

6.5 km  
📍



Au départ de la place, devant le restaurant, longez le boulodrome et terrain de foot, à gauche, puis à droite et traversez le Sornin, sur votre gauche s'étend le Lac de la mine. Juste après, à gauche, l'emplacement de l'ancienne mine de charbon fermée en 1960. Après "les Perrières", à droite, empruntez le chemin de "La Plantée". Traversez la route et continuez sur le chemin de gauche, dit du Puits Neuf. A droite, vestiges de l'entrée du puits neuf, après une petite côte, route de "La Côte d'Or", prenez à droite, vue sur le village de Saint Laurent en Brionnais traversez "Les Chaffauds", à "Fromental", à droite en direction de "La Sarrandièrre", en descendant, beau paysage : la colline de Dun, le Vieux Bourg, la Carrière... Plus bas, à gauche, le chemin qui vous conduit à "La Place" pour rejoindre le chemin des "Crottes" que vous descendez pour arriver à la cascade de Gothard près de l'ancienne pisciculture. Revenez sur



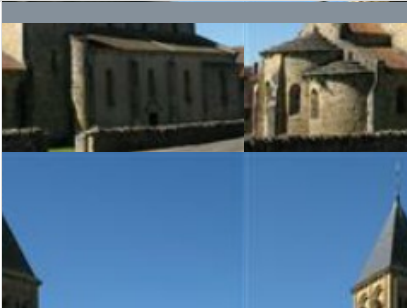
La voie Romaine

☎ 03 85 28 16 35

7.9 km  
📍



Passez devant la demeure des Mathys (1882), puis traversez des prairies dominées à l'est par le Mont Dun et les Monts du Charolais au nord. Continuez tout droit à travers bois (Chassignol), pour arriver au Cerne. Tournez à gauche sur la Voie romaine. Le trajet est commun avec le circuit VA1 de Vareilles, suivant la limite des deux communes. Au carrefour des Crusus, prendre à gauche pour revenir à l'Agorespace ou continuez tout droit (boucle SL2).



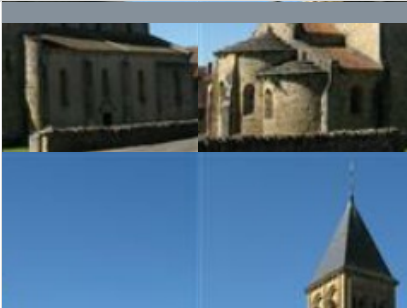
La Route des Crêtes

☎ 03 85 28 16 35

8.1 km  
📍



Au carrefour des Mathys, prenez à gauche la route de Saint-Christophe sur 400 m environ ; continuez tout droit, puis à droite le long d'un lotissement. La petite route chemine à travers prés, offrant des vues étendues sur les Monts du Beaujolais au sud. Aux Sernins, prendre à droite pour monter aux Crusus. Tournez à gauche et encore à gauche au carrefour du pré Perret, en direction du sud et de Vauban. Arrivé à un calvaire sur une petite place, prendre à gauche. Au carrefour des Crots, continuez tout droit pour redescendre vers Saint-Laurent ou tournez à droite pour continuer par la boucle SL3.



La Rue des Maures

☎ 03 85 28 16 35

8.1 km  
📍



Au carrefour des Mathys, prendre à gauche et encore à gauche un chemin de terre. Passé le carrefour des Gaillards sur la route de Vauban, prendre à droite après les dernières maisons. Au carrefour du Haut des Monts, continuez tout droit par un chemin qui descend et traversez le ruisseau des Monts, puis remontez vers les Crots. Tournez à gauche vers la Pacaudière et le Fournet, puis à gauche sur la D 113, sur 400 m environ. A la Cocardièrre, tournez à gauche, et encore à gauche vers des bois après la ferme des Rebutys. Le chemin descend au ruisseau des Monts, au lieu-dit la Rue des Maures. Arrivé à la route, prendre à gauche. Une tour ruineuse, dans les prés, est tout ce qu'il reste de l'antique château de Corson, démoli en 1868. Au carrefour marqué d'une croix ancienne, prendre à droite le chemin du Grand Bois, en face des Monts du Beaujolais (Les Echarmeaux). A la route (les Gonneaux), tournez à gauche

# Mes recommandations (suite)

Les incontournables

Toutes les activités



OFFICE DE TOURISME SUD BRIONNAIS  
[WWW.TOURISME-SUDBRIONNAIS.FR](http://WWW.TOURISME-SUDBRIONNAIS.FR)



### La Vallée du Bézou

☎ 03 85 25 39 06

8.6 km  
📍



Au fil de ce parcours, vous pourrez admirer un magnifique panorama qui s'étend de Dun aux Monts de la Madeleine, cheminer le long du Bézou, affluent du Sornin et découvrir le patrimoine : le château de Montcelly (18ème siècle), la chapelle de Saint-Amable et bien évidemment l'église en partie romane.



### Circuit de la Vallée du Sornin

☎ 03 85 28 16 35

8.9 km  
📍



Après avoir quitté le bourg, direction Le Cornet; continuez sur la droite avec une belle vue sur le mont St Cyr et Châtenay. Tournez à droite pour rejoindre Montrossin, puis la Croix des Bières, la croix de Tête Noire. Vous atteindrez la vallée du Sornin. Vous pourrez alors admirer le Château de Chevannes (XVI siècle, ne se visite pas). Direction Le Bois de Fray, puis le Grand Poiseuil, le chemin suite ensuite la vallée en surplombant le Sornin et en offrant une belle vue panoramique sur le village de Saint-Racho avec les montagnes de Dune (738m) et de Dun (708m). Traversez ensuite le Bois des Roches. Enfin, revenez au point de départ par un chemin traversant prés et prairies de Collonges au bourg.



### Circuit de la Chapelle de Dun

☎ 03 85 28 16 35

8.9 km  
📍



Départ du bourg, vers la croix de la Chaux, prenez à gauche, puis ensuite à droite au cimetière, entre pâturages et forêts, il faut grimper la côte de Collonges. Beau point de vue tout en haut. Continuez dans les bois. Tournez à droit, puis à la sortie du bois, vous découvrirez le côté Rhône avec vue sur le Mont St Rigaud (1012m). Passant par la Croix du Plâtre, vous longerez Anglure-sous-Dun, puis Mussy-sous-Dun avec vue sur son viaduc (61 m au plus haut). Ce circuit vous mènera à 708 m d'altitude, jusqu'à la Chapelle de Dun, (jadis "Dun le Roy"), vestige d'un passé glorieux. Le circuit chemine ensuite dans les bois jusqu'aux Corneloups, puis après un beau panorama à gauche sur La Clayette et ses environs, rejoignez Les Gauthiers. La fin du circuit passe par Le Cornet et retour au point de départ au Bourg.



### Venez découvrir le village de Baudemont

☎ 03 85 28 16 35

9.2 km  
📍



En vélo ou à pied, suivez la petite route qui descend à la rencontre du ruisseau "le Merloux" ! Un chemin, à votre gauche, vous fera passer "sous le bois Grillet" que vous contournerez en empruntant la petite route pour rejoindre "le vieux bourg" aux habitations clairsemées... Là, vous remarquerez quelques vieilles demeures avec leurs puits, des murs Brionnais en pierres sèches servant de clôtures et des croix dont l'une est implantées dans l'ancien cimetière... Après un détour, au nord de la commune, par un chemin pastoral, vous reviendrez près du Vieux Bourg et pourrez découvrir "le Vieux Lavoir" encore en eaux et bien fleuri à la belle saison... N'hésitez pas à y faire une pause ! La suite du parcours vous permettra de découvrir la Croix du Pelon (en fait "la Croix de Vèvres") avec ses bas-reliefs... Puis vous passerez "Au Paradis" ... (Si, Si !!!) C'est le nom du quartier à partir duquel, par un petit détour, vous pourrez



### Balade des Croix

☎ 03 85 28 16 35

9.2 km  
📍



Départ place de l'église. Longez le stade, chemin piétonnier. Traversez la D987 au cimetière, route communale pendant 1,5 km, ancien pont de pierre pour franchir le Sornin, rivière de 1e catégorie, longez l'ancien moulin de Roncemay. A 300 m en haut, petite montée, à droite, et empruntez le chemin jusqu'à La Beluze et à gauche traversez le hameau de La Beluze, au carrefour à droite, traversez La Macelle. Continuez 500 m et à gauche (beau point de vue sur le village) ; hameau de Vervaux puis Les Guinets, en montant à mi-pente vue sur la montagne de Dun avec la Chapelle, arrivée au hameau de La Faux. Prendre à gauche sur 2 km jusqu'à la Croix des Gachets. Chemin qui descend entre deux haies, puis à droite, aux Ronzeaux prenez le chemin en sous-bois jusqu'au hameau de La Velle. A gauche, traversez la D987, hameau de La Tuillière ; à gauche derrière le hangar, puis à gauche jusqu'au Mont. A droite continuez la





**Circuit du Vieux Bourg**

☎ 03 85 28 16 35

9.2 km  
📍



Au départ de la place, devant le restaurant, dirigez-vous vers le bourg et prenez à gauche la rue de l'église. Traversez la D985. Passez sous le pont de la voie ferrée. En haut, tournez à droite sur la vieille route puis, tout de suite à gauche. Après le virage et la petite mare sur votre gauche, vous arrivez à une fourche, à gauche, et après la montée à droite. Tout droit sur la petite route jusqu'à Dreuilien, A droite beau panorama jusqu'aux monts du Roannais. A "Dreuilien", chemin à gauche. Après les maisons, à droite dans le bois de Dreuilien jusqu'à un carrefour. Prenez le chemin qui descend sur votre gauche. Derrière les arbres, vue sur le sommet de la colline de Dun. En bas, à droite, et continuez tout droit. Découvrez l'étang des truites alimenté par le "Grincon". Plus loin, avant "Les Croix", obliquez à gauche sur le chemin qui traverse les prés et vous emmène à "Thel". Au carrefour, vue sur l'étang Odin (200 m). Prendre à



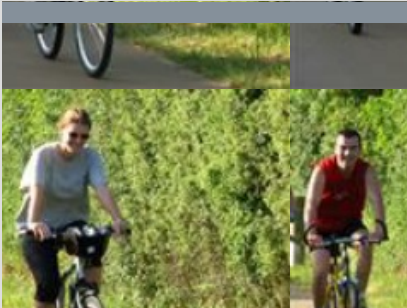
**Itinéraire Chauffailles - La Clayette**

☎ 03 85 28 16 35

9.9 km  
📍



Départ de Chauffailles ou de La Clayette. Découvrez nos petites routes propices au vélo ! Possibilité de retour par la véloroute entre La Clayette et Chauffailles. Possibilité d'effectuer une grande boucle de 98 km en ajoutant les itinéraires 2 (Chauffailles - Saint-Christophe-en-Brionnais) et itinéraire 3 (La Clayette - Saint-Christophe-en-Brionnais). Carte en vente dans votre Office de Tourisme.



**Itinéraire La Clayette - Saint-Christophe-en-Brionnais**

☎ 03 85 28 16 35

9.9 km  
📍



Départ possible de La Clayette ou de Saint-Christophe-en-Brionnais. Possibilité d'effectuer une grande boucle de 98 km, en ajoutant l'itinéraire 1 (Chauffailles - La Clayette) et l'itinéraire 2 (Chauffailles - Saint-Christophe-en-Brionnais). Carte en vente dans votre Office de Tourisme.



**Du haut de La Clayette au bord du lac**

☎ 03 85 28 16 35

9.9 km  
📍



Devant le château, longez les douves. Traversez vers le parking De Lattre de Tassigny, faites le tour de l'étang des tanneries. Montez jusqu'à la place Rambuteau, beau point de vue sur le château ; puis prenez la rue centrale jusqu'à la chapelle Saint-Avoye ; montez le chemin à droite de l'édifice, grimpez la côte de la rue de la poste, pour vous rendre sur le chemin des amoureux, puis rue des jardins, d'où vous aurez une vue sur la montagne de Dun. Redescendez vers la promenade par la rue du vieux chêne puis celle de Marano Equo, et rejoignez le château par la promenade.



**Flore et Faune en Bord de Lac**

☎ 03 85 28 16 35

9.9 km  
📍



Démarrez votre promenade à côté du pont-levis. Longez le lac jusqu'à rejoindre l'aire de loisirs : aire de pique-nique, jeux de boules, minigolf, jeux pour enfants, petit circuit de VTT. Puis empruntez le parcours de santé (grande boucle entourant un grand pré). Rejoignez le château par la promenade.



Balade des Faillettes

☎ 03 85 28 16 35

10.1 km  
📍



Départ place de l'église, montez derrière l'église par le chemin piétonnier, puis à gauche. Carrefour la croix barde, à droite faites 300 m et à gauche chemin qui monte à travers prés jusqu'à la RD79 (le grand chemin). A droite, faire 100 m, puis à gauche petit chemin qui conduit vers un joli petit plan d'eau (la combe au chien). Itinéraire commun avec Curbigny (CU1) jusqu'à Trappeloup. Traversez la D79, à droite, puis à gauche, le chemin bordé de prairie. Descente jusqu'à l'arrière d'une ancienne ferme, chemin à gauche jusqu'à Les Noyers, à gauche puis à droite. Au sommet, à gauche chemin en sous-bois jusqu'au combe de Charme. Prenez à droite, chemin jusqu'aux premières maisons du hameau de la Saigne. A droite chemin en sous bois, en haut à droite, traversez le bois de Chemineau dans lequel est née la légende des Faillettes (petites fées). A la sortie belle vue sur les bourgs de Varennes et La Clavette.



Les Tuileries

☎ 03 85 28 16 35

10.1 km  
📍



Place de l'église. Traversez le Bourg direction Le Fournet, La Place, tournez à droite et continuez jusqu'à la route départementale. A gauche, allez jusqu'à La Place, puis direction La Velle, La Cocardière. A la Velle, restez à gauche après 800 m joli panorama et vestiges d'une ancienne carrières à chaux. Tenez votre droite direction la Lande. Vous arrivez à la Stèle, à gauche puis à droite au pied du gros chêne en direction d'un petit bois. Retour sur la départementale à gauche et continuez tout droit jusqu'au Fournet puis au bourg.



La Font Dolent

☎ 03 85 28 16 35

10.1 km  
📍



Place de l'église, direction La Mornière. Vers la croix à droite, continuez sur la droite. En bas de la descente, vestiges d'un bief qui alimentait une scierie et un moulin. Traversez les bois vous arrivez vers une croix, à gauche jusqu'au deux fontaines puis à droite ; devant la maison, à gauche : Beau Panorama sur le bourg. Dans la descente, vue sur l'étang de Fouxmoux. Au carrefour allez direction La Font Dolent 1er sentier à droite, puis à droite au 1er carrefour et à gauche au 2e. Prenez ensuite à gauche, traversée du bois des Faons, découvrez la Fontaine Font Dolent. Rejoignez Vauban par la Mornière.



Mussy Le Rouvray

☎ 03 85 28 16 35

10.1 km  
📍



Place de l'église. A droite, prenez le bois de Chaintres puis à droite avant la forêt. A gauche jusqu'à l'étang et longez-le jusqu'à la départementale , puis à droite. Après la maison à gauche, passez devant la ferme et à droite sentier très ombragé, tout droit jusqu'à La Mornière. Traversée du grand bois jusqu'à la départementale. Traversez, à gauche pendant 50 m et à droite direction Mussy Le Rouvray, sentier et à gauche pendant 300 m puis encore à gauche sentier étroit et escarpé jusqu'au lavoir. Faites un petit détour pour visiter la Chapelle de Mussy. Suivez la route goudronnée et découvrez un joli panorama (montagne de Dun et les Echarmeaux), au carrefour, direction Vauban avec belle vue. A la croix prenez à gauche puis à droite direction Le Fournet, et à la croix à droite.



Sentier découverte du Petit Versailles

☎ 03 85 28 16 35

11.7 km  
📍



Au Bourg, après l'église, droite au passage de la rivière "La Genette", à droite vue sur la montagne de Dun et sa Chapelle. Au carrefour "Sarre". Au croisement à droite, et suivez le hameau de "Sarre". Aire de pique-nique où vous pouvez faire une halte, ensuite chemin à droite dans le Bois de Sarre. Au bout du sentier à travers les bois vous arrivez à l'étang de Morne suivez la direction "Trappeloun" à gauche. Au bout du chemin longez la RD79 pour atteindre à gauche direction "Bois de Sarre". 150m plus loin à droite entrez de nouveau dans le bois. Vue sur la commune de Gibles et sur la montagne de Montmelard "Saint Cyr". Suivez le sentier sous-bois en tenant toujours votre droite Au petit pont à gauche, petite montée, direction "La Lande". Au carrefour "Croix de la Lande" à droite et suivre la direction "Les Bruyères" Après l'ancienne maison de chemin de fer au carrefour, à gauche, suivez et traversez le pont de chemin de fer. Traversez la





En terre Charolaise

☎ 03 85 25 39 06

13.0 km  
📍



Partez de Saint-Christophe-en-Brionnais, connu pour son marché au cadran qui a lieu chaque mercredi matin. Vous sillonnerez le bocage Brionnais avec au passage peut-être quelques vaches charolaises en vue.



Circuit des vignobles

☎ 03 85 25 39 06

13.2 km  
📍



Dans un écrin de verdure, Fleury-la-Montagne vous livrera ses trésors : de magnifiques points de vue, une église romane et plusieurs chapelles.



Balade des Chapelles

☎ 03 85 25 39 06

13.2 km  
📍



Dans un écrin de verdure, Fleury-la-Montagne vous livrera ses trésors : de magnifiques points de vue, une église romane et plusieurs chapelles.



Sentier botanique

☎ 03 85 59 72 24

18.2 km  
📍



Au parking de la piscine, longer le terrain de football, puis prendre à gauche toujours le long du stade. Traverser le ruisseau de la Baize, puis gagner une bifurcation. S'engager à droite direction le Potet où se trouve la première table de lecture. Au terme de la petite route, poursuivre par le chemin qui monte à travers prés et bois. Parvenir à un croisement de chemins. Tourner à gauche (sentier GR7) en direction du bois de Potet. Au niveau d'un replat, suivre la large piste de gauche qui monte doucement à travers le bois de Botte. Atteindre une bifurcation. Tourner à gauche en quittant le sentier GR7. Le chemin reste à niveau quelques instants avant de redescendre et de se séparer en deux. Poursuivre la descente en prenant à gauche. A la sortie du bois, longer la lisière à gauche pour atteindre les maisons d'en Botte. Passer devant les maisons et suivre le chemin goudronné. Aller à gauche et retrouver la bifurcation



Eglise romane Saint-Pierre et Saint-Paul

3.0 km  
📍 CHATEAUNEUF



Edifiée au XIIème siècle, cette église a été fortement remaniée au XVème siècle à la suite des ravages de la guerre de Cent Ans. Cet édifice lumineux a conservé une haute nef, voûtée en cintre brisé. Son clocher, très décoré, a été considéré par Viollet-le-Duc, comme un modèle de clocher bourguignon.

# Mes recommandations (suite)

Les incontournables

Toutes les activités



OFFICE DE TOURISME SUD BRIONNAIS

[WWW.TOURISME-SUDBRIONNAIS.FR](http://WWW.TOURISME-SUDBRIONNAIS.FR)



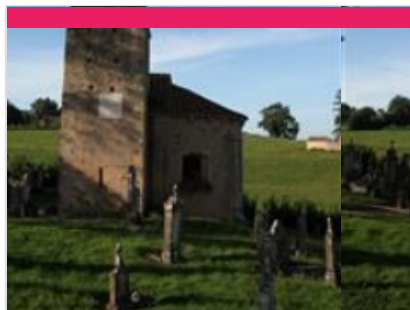
Pont

3.0 km

📍 CHATEAUNEUF



Traversant le Sornin, permettant le passage de Châteauneuf à Saint-Maurice-les-Châteauneuf, ce pont fut construit vraisemblablement au XVII<sup>ème</sup> siècle. Des réparations furent exécutées à plusieurs reprises. En effet, des archives racontent que de fortes crues de la rivière en 1709 puis en 1744 emportèrent une partie du pont. Ce pont n'a rien de "romain" bien qu'il existait sûrement déjà avant 1700 !



Chapelle romane (ancienne église)

3.2 km

📍 SAINT-MAURICE-LES-CHATEAUNEUF



L'ancienne église fut construite au XII<sup>ème</sup> siècle. Il n'en reste que le chœur et le clocher, illuminés l'été, entourés de l'ancien cimetière désaffecté. L'ensemble est classé et inscrit sur le circuit des églises romanes du Brionnais. Ce site sert d'écrin aux expositions d'artistes qui animent la saison d'été.



Musée de Tissage

☎ 03 85 84 65 16#06 42 18 68 21

46 bis, rue du 8 Mai

💻 <https://museedetissage.fr/gd>

3.4 km

📍 CHAUFFAILLES



Présentation du travail du tissage, du fil à l'étoffe, du travail manuel au travail sur les métiers mécaniques. Fonctionnement des machines à pédales, à moteur. Visite commentée et animée.



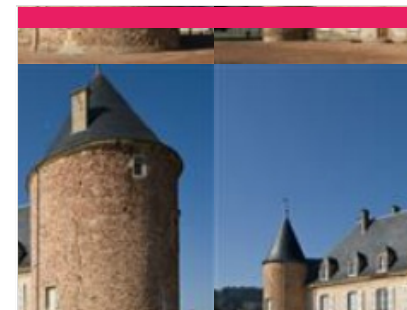
Eglise romane Saint-Martin

3.6 km

📍 SAINT-MARTIN-DE-LIXY



Cette petite église du XII<sup>ème</sup> siècle, entourée de son cimetière ancien, possède un charme incomparable avec son clocher-peigne, unique en Charolais-Brionnais. La restauration a été réalisée en deux tranches. En 2008, le chœur a été restauré et la majorité des vitraux a été changée. 2011 a concerné la réfection des murs à l'extérieur, ainsi que la toiture et le drainage autour du bâtiment. Dans la chapelle de droite, un vitrail moderne a été placé, représentant Saint-Martin, patron de la paroisse.



Château de Chauffailles

☎ 06 10 76 00 44

3.7 km

📍 CHAUFFAILLES



Précédé d'une allée de platanes (site inscrit au titre des monuments naturels), d'un pont de pierres franchissant la rivière le Boret et d'un étang, le château appartient de nos jours à la commune qui le consacre en lieu dédié à l'art, à la peinture et en centre sportif. L'édifice très ancien conserve deux tours médiévales (la plus grosse d'entre elles présente même une ancienne archère-cannonnière bouchée), entre lesquels se développent un corps de logis du XVIII<sup>ème</sup> siècle. L'été, visitez l'intérieur gratuitement en appréciant l'exposition. Promenade à l'extérieur jusqu'au lieu-dit l'Hermitage qui offre une vue sur la commune de Chauffailles. Profitez de l'aire de jeux et du terrain de pétanque.



# Mes recommandations (suite)

Les incontournables

Toutes les activités



OFFICE DE TOURISME SUD BRIONNAIS

[WWW.TOURISME-SUDBRIONNAIS.FR](http://WWW.TOURISME-SUDBRIONNAIS.FR)



Chapelle Vieux Bourg

3.8 km  
📍 CHASSIGNY-SOUS-DUN



La chapelle date de la fin du XI<sup>ème</sup> siècle, elle eut la fonction d'église paroissiale jusqu'au milieu du XIX<sup>ème</sup> siècle, époque à laquelle on construisit la nouvelle église de Chassigny dans un lieu plus central.



Viaduc de Mussy-sous-Dun

4.2 km  
📍 MUSSY-SOUS-DUN



Viaduc ferroviaire édifié entre 1892 et 1895 pour l'aménagement de la ligne de chemin de fer Paray-le Monial - Lozanne. Long de 561 m et haut de 60 m, il est l'un des plus importants et spectaculaires ouvrages d'art en pierre construits pour les besoins des chemins de fer au XIX<sup>ème</sup> siècle.



Chapelle du Vieux Bourg de La Chapelle-sous-Dun

4.9 km  
📍 LA CHAPELLE-SOUS-DUN



La chapelle du Vieux Bourg a été le centre de la paroisse jusqu'à la fin des années 1860. À cette époque, l'église délabrée ne pouvait plus contenir que la moitié des fidèles, la population s'étant considérablement accrue, dès le début du siècle, par suite du développement des mines de charbon. D'autre part, la population se plaignait de la position excentrée de la vieille église et de son accès difficile, à flanc de montagne. Pour ces raisons, une autre église fut construite au centre du nouveau bourg qui s'était développé dans la vallée du Sornin, non loin de la mine. La nef de l'église romane fut démolie et la nouvelle église édifiée en contrebas.



Chapelle Saint-Claude

☎ 04 77 60 12 42#04 77 62 89 03  
Hameau de Saint-Claude  
🌐 <http://www.charlieubelmont-tourisme.co>

5.9 km  
📍 BELMONT-DE-LA-LOIRE



La chapelle Saint-Claude a été édifée en 1632 (date portée sur sa façade) par Guy de Marzé, Seigneur de Belleruche. Elle comporte une nef charpentée, un clocheton revêtu de bardeaux de bois, ainsi que des statues à l'effigie de Saint-Roch, Sainte-Barbe et Saint-Claude. Elle est dédiée à Saint-Claude, archevêque de Besançon à l'époque de sa construction. Cette chapelle sera un lieu de culte jusqu'à la Révolution Française puis sera vendue en 1789 à François Longin de Belleruche. Très vite abandonnée, elle sera revendue deux ans plus tard avec tous les terrains attenants à plusieurs notoriétés de Belmont, groupant 14 familles dont les Dubouis-Bonnefond. Depuis 1971, une association, l'AREC (association pour la rénovation et l'entretien de la chapelle), se charge de la restauration et de l'entretien de la chapelle. En 1973, Marcel Dubouis-Bonnefond, artiste peintre, a honoré le chœur de la chapelle d'une immense fresque



Chapelle du Pontet

6.2 km  
📍 ANGLURE-SOUS-DUN



Construite en 1875, la chapelle de Pontet a été restaurée en 1979. C'est l'Abbé Veylon qui la fit construire. Il était en effet atteint d'un chancre au visage et ce mal, supporté depuis longtemps, ne guérissait pas. Il sollicita le secours de la Sainte Vierge et fut guéri. Il la fit alors construire en reconnaissance, au bord du ruisseau "Le Pontet". La charpente et le toit de la chapelle ont été rénovés en mars 1998.



## La Montagne de Dun

Montagne de Dun

7.1 km  
📍 SAINT-RACHO



Un point de vue incontournable. La montagne de Dun culmine à 708 mètres d'altitude. Une chapelle romane se situe sur ce site. Vaste panorama circulaire. Vous pourrez voir par temps clair, 35 clochers. Deux tables d'orientation : une sur le versant La Clayette, l'autre sur le versant Chauffailles.



## Chapelle de Dun

☎ 06 71 09 37 38  
Montagne de Dun

7.1 km  
📍 SAINT-RACHO



Située au sommet de la montagne de Dun, cette chapelle, dont les origines remontent vraisemblablement au XII<sup>ème</sup> siècle, est l'ancienne église paroissiale de Saint-Racho. Ruinée, elle fut entièrement restaurée grâce aux dons de Philibert Lombard de Buffières (1838-1912), comte de Rambuteau.



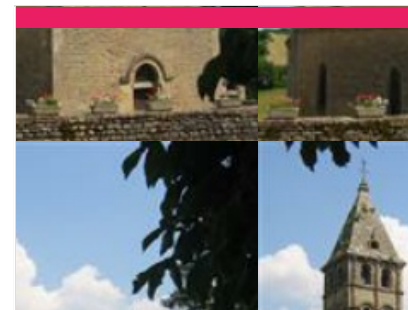
## Château de La Clayette

☎ 03 85 28 16 35  
1 Route de Charolles  
🖥 <https://www.billetweb.fr/visite-chateau-d>

9.9 km  
📍 LA CLAYETTE



Le Château de La Clayette est véritable joyau niché au cœur du Charolais-Brionnais en Bourgogne du Sud. Erigé en 1380 au bord du lac, il est entouré d'eau, ce qui en fait l'un des sites les plus pittoresques de Bourgogne-Franche-Comté ! Il appartient à la famille de Noblet depuis 1722, soit depuis 3 siècles... La visite guidée des extérieurs permet de découvrir notamment la cour d'honneur, les cuisines médiévales et la tour de Paray du XV<sup>ème</sup> siècle, le parc et l'orangerie.



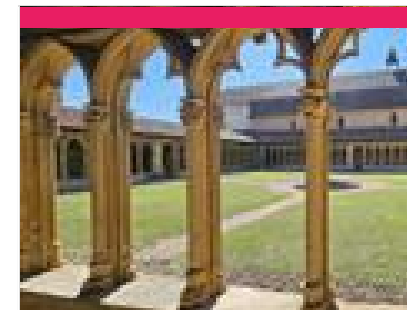
## Eglise Saint-Martin de Vareilles

Le Bourg

10.6 km  
📍 VAREILLES



Cette charmante église romane du XI<sup>ème</sup> siècle est particulièrement intéressante pour son clocher élancé, comportant deux niveaux de baies ajourées et d'élégantes corniches marquant ses différents niveaux d'élévation. A l'intérieur le chœur comporte une série de chapiteaux sculptés.



## Couvent des Cordeliers

☎ 04 77 60 07 42  
Chemin des Cordeliers  
🖥 <https://www.couventdescordeliers.fr>

11.2 km  
📍 SAINT-NIZIER-SOUS-CHARLIEU



Occupé par des frères Mineurs Conventuels, il fut fermé en 1792. Ne subsistent aujourd'hui des bâtiments que le cloître, l'église et la "bibliothèque" des religieux. Le grand cloître, de style gothique rayonnant, possède une décoration très soignée. Sa galerie nord en particulier s'orne de chapiteaux figuratifs. L'église attenante (fin XIV<sup>ème</sup>) est remarquable par sa charpente apparente en chêne, datant de la fin du XVII<sup>ème</sup>, et ses peintures murales des XIV<sup>ème</sup>, XV<sup>ème</sup> et XVI<sup>ème</sup> siècles. Le couvent conserve ses principaux éléments architecturaux que le visiteur peut découvrir librement avec un document ou en visite guidée.



# Mes recommandations (suite)

Les incontournables

Toutes les activités



OFFICE DE TOURISME SUD BRIONNAIS

[WWW.TOURISME-SUDBRIONNAIS.FR](http://WWW.TOURISME-SUDBRIONNAIS.FR)



## Parc du Château de Drée

☎ 03 85 26 84 80

Drée

💻 <https://chateau-de-dree.com/>

13.0 km

📍 CURBIGNY



Parc de 10 ha, réhabilité depuis peu dans l'esprit du 18ème siècle avec terrasses, statuaire, bassins, parterres de broderies et une vaste roseraie de plus de 40 variétés.



## Château de Drée

☎ 03 85 26 84 80

Drée

💻 <https://chateau-de-dree.com/>

13.0 km

📍 CURBIGNY



Construit au XVIIème siècle pour François de Bonne de Créquy, duc de Lesdiguières, pair et maréchal de France et gouverneur du Dauphiné, il est le premier grand château d'apparat construit en Charolais-Brionnais, reflétant l'importance de son propriétaire. Acheté et restauré par Etienne, comte puis marquis de Drée au XVIIIème siècle, passé aux mains de la famille des Tournon – Simiane au XIXème siècle, puis demeure des princes belges de Croÿe-Solré jusqu'en 1993, il appartient aujourd'hui à M. Ghislain Prouvost, qui l'a entièrement remeublé à la mode du XVIIIème siècle. Les jardins à la française recréés à la fin des années 1990 s'étendent sur une superficie de 10 hectares. Ils se composent de terrasses avec parterre de broderies (25 000 buis), topiaires d'ifs, roseraie de 1 300 pieds et arbres remarquables tels que des séquoias. Les dépendances (glacière, chenil, écuries, lampisterie, salle des poètes et



## Eglise romane de Bois-Sainte-Marie

Le Bourg

14.7 km

📍 BOIS-SAINTE-MARIE



Édifiée à la fin du XIème siècle, cette église est l'une des plus importantes du Brionnais. Ce monument a été littéralement sauvé de la ruine par une restauration au XIXème siècle. Il possède le seul déambulatoire du Brionnais, délimité par une jolie colonnade. Les chapiteaux de la nef, très expressifs, illustrent l'affrontement des forces du Bien et du Mal.



## Musée la Mémoire d'Oyé

☎ 03 85 25 87 32

1 Rue du musée

💻 <https://memoire.jimdofree.com>

15.3 km

📍 OYE



9 salles d'exposition : reconstitution d'un intérieur Brionnais au XIXème siècle, présentation du patrimoine (architecture, habitation, matériel agricole et viticole), reconstitution d'une salle de classe du début du XXème siècle, jouets anciens, diaporama, salle consacrée aux guerres, une salle d'exposition temporaire.



## Eglise romane Saint-Hilaire

☎ 03 85 25 13 57

16.9 km

📍 SEMUR-EN-BRIONNAIS



Édifiée au XIIème siècle, cette église est l'une des dernières églises romanes du Brionnais. L'influence clunisienne est manifeste dans le triple étage de la nef, l'utilisation de l'arc brisé et la tribune en encorbellement au-dessus du portail occidental. La présence d'un triforium ouvert marque un moment de transition entre la fin de l'âge roman et le début du gothique. Le décor sculpté, notamment le tympan dédié à Saint-Hilaire, thème iconographique rare, est intéressant. Visites guidées pour groupes de 10 personnes minimum sur réservation.

# Mes recommandations (suite)

Les incontournables

Toutes les activités



OFFICE DE TOURISME SUD BRIONNAIS

[WWW.TOURISME-SUDBRIONNAIS.FR](http://WWW.TOURISME-SUDBRIONNAIS.FR)



## Eglise romane Saint-Martin-la-Vallée

☎ 03 85 25 13 57  
Le Fugaux

17.5 km  
📍 SEMUR-EN-BRIONNAIS



En contrebas de la colline sur laquelle s'est développée la forteresse de Semur, cette petite église romane charpentée du XI<sup>ème</sup> siècle, avec son clocher latéral (unique en Brionnais) était la première église de Semur, avant la construction de la collégiale. Elle conserve des peintures murales s'échelonnant du XII<sup>ème</sup> au XVI<sup>ème</sup> siècle. Visite guidée sur réservation



## Musée de la Voiture à Cheval

☎ 06 72 58 55 44#06 41 09 48 87  
56, rue de Borchamp  
💻 <http://musee-attelages.com>

20.4 km  
📍 MARCIGNY



Présentation dans une atmosphère "Belle Époque" de pièces de collection du XIX<sup>ème</sup> siècle : berline ayant appartenu à la Comtesse de Ségur, calèche ayant transporté le Tsar Nicolas II de Russie, attelages russes, américains, d'Europe de l'Est, d'Angleterre, de France et du Charolais Brionnais...



## Église romane Notre-Dame-de-l'Assomption

☎ 03 85 25 39 06#03 85 25 16 43  
Le Bourg  
💻 <http://www.brionnais-tourisme.fr/>

21.8 km  
📍 ANZY-LE-DUC



Édifiée à la fin du XI<sup>ème</sup> siècle et début du XII<sup>ème</sup> siècle, cette église compte parmi les plus belles de la Bourgogne du sud. C'est également l'un des plus anciens monastères de ce pays, fondé au IX<sup>ème</sup> siècle par les moines de Saint-Martin d'Autun. Ce monastère connut une grande prospérité au Moyen-âge grâce au pèlerinage sur le tombeau de son fondateur, Hugues de Poitiers. La présence d'une crypte est un fait unique en Charolais-Brionnais et ce choix architectural, effectué par les moines au XI<sup>ème</sup> siècle, avait pour but de témoigner de l'ancienneté de la fondation. La nef, avec son remarquable décor sculpté, ainsi que l'élégant clocher octogonal, complète la beauté et l'intérêt du site.



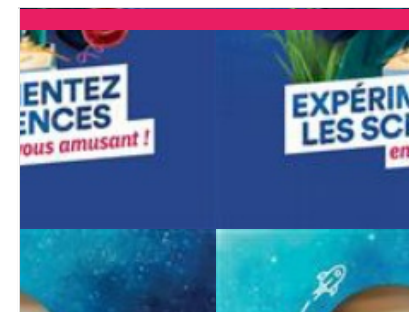
## Arboretum Domanial de Pézanin

☎ 03 85 50 88 03#06 20 82 89 93  
Pézanin

22.3 km  
📍 DOMPIERRE-LES-ORMES



Sur une surface totale de 27 hectares dont 4 ha de plan d'eau, l'Arboretum de Pézanin est riche de près de 450 espèces ou variétés d'arbres et arbustes originaires du monde entier (en particulier d'Amérique du Nord et d'Asie du Sud-Est). Trois circuits balisés à la découverte des végétaux permettent une visite didactique de l'arboretum, l'un des plus beaux de France. Une aire de pique-nique est aménagée dans une vaste prairie, avec tables, bancs et barbecues. Ouvert toute l'année et entrée gratuite. Visites guidées commentées payantes, sur réservation. Dans l'étang, où carpes, brochets et perches sont abondants, la pêche peut être pratiquée par les détenteurs d'une carte à demander auprès de l'association PEZA'CARPE à dompierre les ormes



## Lab71

☎ 03 85 50 37 10  
2 chemin le Molard  
💻 <http://www.lab71.fr>

22.5 km  
📍 DOMPIERRE-LES-ORMES



Structure culturelle du Département de Saône-et-Loire, le Lab71 de Dompierre-les-Ormes vous embarque pour vivre une aventure passionnante autour des sciences, de l'innovation et de la culture. Les expositions annuelles, animations et ateliers laissent une grande place à la manipulation et à la participation de tous les curieux ! Astronomie, biodiversité, alimentation, énergies, eau, paysage, optique, robotique, enquête policière... au Lab71, on manipule, on observe et on expérimente ! Des ateliers sont proposés pendant les vacances scolaires à chaque saison.



# Mes recommandations (suite)

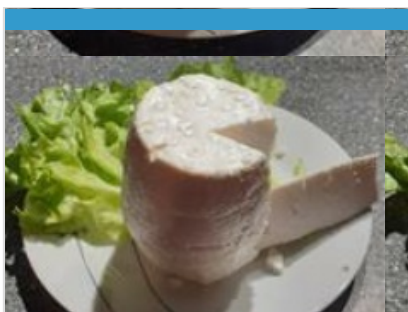
Les incontournables

Toutes les activités



OFFICE DE TOURISME SUD BRIONNAIS

[WWW.TOURISME-SUDBRIONNAIS.FR](http://WWW.TOURISME-SUDBRIONNAIS.FR)



## Ferme Duo d'lait des Verts Prés

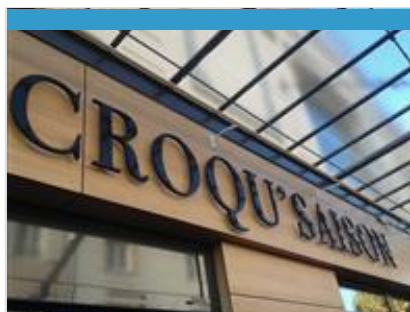
☎ 06 23 32 08 20  
689 route de Vertpré

2.2 km  
📍 TANCON



1

Bienvenue chez la ferme Duo d' Lait des Verts Prés, notre exploitation située à Tancon près de Chauffailles où nous produisons nos fromages de chèvres, de vaches, de mélangés mais aussi glaces et sorbets, crème, œufs et viandes de cabris et veaux. L'exploitation compte 100 chèvres et une trentaine de vaches laitières. Nous transformons nous même à la ferme dans notre atelier en fromages, glaces au lait de vache ou chèvre ou... les deux. Vous l'aurez compris chez nous tout est question de Duo !



## Croqu'saison

☎ 03 85 25 39 04  
44, rue du 8 mai

3.4 km  
📍 CHAUFFAILLES



2

Six producteurs se sont associés pour développer leurs activités au sein d'un magasin. Vous pouvez ainsi faire vos achats dans des conditions de service optimum et ainsi rencontrer les producteurs qui contribuent à remplir vos frigos au quotidien et découvrir comment votre alimentation est produite. Venez déguster les produits du terroir et les spécialités régionales issus des productions de la ferme. Fromages de chèvres et mélangés, glaces et sorbets, viande de bœufs et veaux, fromages de vaches, yaourts, œufs, volailles entières, légumes, viande de porcs, charcuterie, poulets ...



## GAEC Lauriot

☎ 06 08 04 12 81  
Ventrigny

3.7 km  
📍 CHAUFFAILLES



3

Valérie et Frédéric vous proposent, poulets, pintades, canes et pour les fêtes de Noël, dindes et oies. Vente uniquement sur commande jusqu'au mercredi soir.



## GAEC Le Porc Brionnais

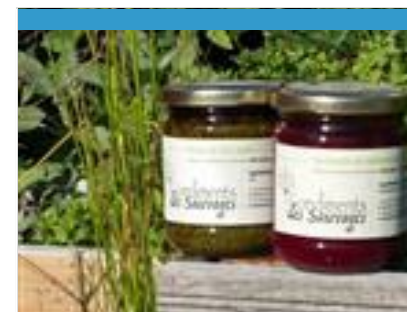
☎ 06 88 17 35 28  
Vervier

4.8 km  
📍 CHASSIGNY-SOUS-DUN



4

Bienvenue au Porc Brionnais ! Nous élevons des porcs et volailles plein air que nous transformons sur place pour vous proposer une large gamme de produits fermiers: charcuterie fermière, viande fraîche, saucissons, terrines, pâtés ou encore rillettes et poulets entiers ou découpés. N'hésitez pas à nous rendre visite au magasin à la ferme ! Vous pouvez également retrouver nos produits Croqu' Saison à Chauffailles. Visite de l'élevage sur rendez-vous toute l'année.



## Les Condiments des Sauvages

☎ 06 34 69 90 77  
27, route de Châteauneuf

5.6 km  
📍 SAINT-LAURENT-EN-BRIONNAIS



5

Après 10 ans dans l'éducation spécialisée, Carole s'est reconvertie dans l'agriculture. Elle s'est formée au CFPPA de Charolles ainsi que dans bien d'autres endroits et s'est installée depuis 2 ans, pour créer « les condiments des sauvages ». La ferme est située dans le Brionnais au sud de la Saône et Loire, dans le petit village de Vauban. Sur ce territoire rural, elle cultive et cueille, des légumes, des plantes et des fruits. Dans son jardin d'environ 1500 m2, Carole produit dans le respect de la terre et de la biodiversité, en suivant des méthodes économes, durables et artisanales : pas de labour, pas de mécanisation, mise en place de haie fruitière autour et dans le potager, rotation et association de culture, production de compost.... Ensuite, Carole transforme toute sa production en différentes gamme de produits, tous ces produits sont labellisés en AB : Les sucrées : sirop de fruits, crème de châtaigne, confiture de

# Mes recommandations (suite)

Les incontournables

Toutes les activités



OFFICE DE TOURISME SUD BRIONNAIS

[WWW.TOURISME-SUDBRIONNAIS.FR](http://WWW.TOURISME-SUDBRIONNAIS.FR)



## E.A.R.L La Chèvrerie des Buissons

☎ 06 77 14 43 57  
Le Buisson

6.3 km  
📍 LA CHAPELLE-SOUS-DUN  6

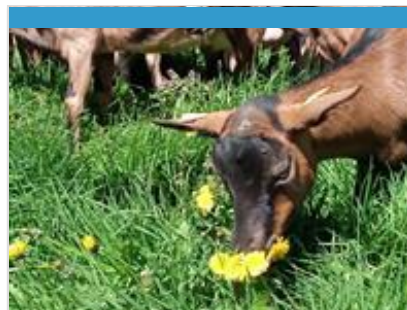
Fromages fermiers pur chèvre :  
faisselles, frais, mi-secs, secs, affinés,  
AOP Charolais.



## Gérard Piot

☎ 04 77 63 60 11  
Vers Vaux

6.5 km  
📍 BELMONT-DE-LA-LOIRE  7



## La Chèvrerie Les Chamoisées de Beauverney

☎ 06 28 34 88 11  
Route de La Malbrosse

7.2 km  
📍 VAUBAN  8

Hyacinthe Ducotey vous propose une  
gamme diversifiée produite avec le lait  
de ses 35 chèvres qui pâturent la bonne  
herbe Brionnaise : frais, affinés,  
faisselles, pâte molle, tommes,  
fromages aux herbes, apéricones et  
bleu de chèvre. Vous pouvez nous  
retrouver mes produits directement à la  
ferme et sur le marché de Charlieu le  
samedi matin.

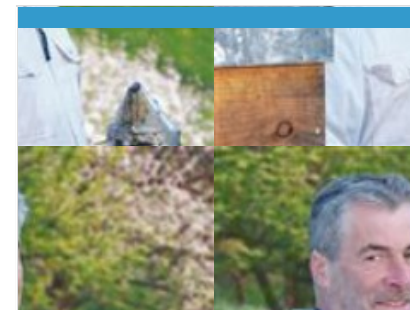


## Chèvrerie des Charmilles

☎ 06 79 09 25 06  
17 Route de Vauban  
💻 <http://www.chevriedescharmilles.com/>

7.9 km  
📍 SAINT-LAURENT-EN-BRIONNAIS  9

Vente directe de fromages de chèvres.  
Visite de la ferme possible sur  
demande.



## Christian Lapalus

☎ 06 26 70 32 14  
4 route du Charmont

8.3 km  
📍 SAINT-LAURENT-EN-BRIONNAIS  K

Apiculteur récoltant - Vente de miel en  
pots de 500 g et 1 kg. Acacia, sapin,  
fleurs sauvages, crémeux, lavande,  
châtaignier, tilleul. Récolté et mis en pot  
par mes soins. Vente également de  
bonbons, pollen, propolis. Pain d'épices  
sur commande. Accès : Venir par le 9  
rue de la Mine 71800 Baudemont puis  
continuer pendant 1 km sur cette voie.



# Mes recommandations (suite)

Les incontournables

Toutes les activités



OFFICE DE TOURISME SUD BRIONNAIS

[WWW.TOURISME-SUDBRIONNAIS.FR](http://WWW.TOURISME-SUDBRIONNAIS.FR)



## Gaec des Sources

☎ 06 15 03 08 16  
La Mollerie

9.0 km

📍 SAINT-BONNET-DE-CRAY



Nous sommes deux associées installées depuis 2019. Nous avons un élevage de volailles (poulets, pintades, poules pondeuses) et un élevage de bovins charolaises (55 mères en AOC Bœuf de Charolles). Pénélope s'occupe des volailles en petits lots dans des petits bâtiments déplaçable avec des grands parcours autour donc en plein air. Laura s'occupe des vaches veaux et taureaux sur les 95 hectares. Tout est fait sans antibiotiques et sans OGH avec des méthodes alternatives (huiles essentielles, homéopathie). Bien-être animal et respect de l'environnement.



## Kura de Bourgogne

ZA la Croix-Bouthier 1, rue du Montillet  
🌐 <https://www.kuradebourgogne.com/page>

9.3 km

📍 VARENNES-SOUS-DUN



KURA est une fabrique artisanale de produits japonais implantée dans le Charolais, à la rencontre de deux terroirs : Bourgogne et Japon. KURA met en œuvre les recettes traditionnelles japonaises avec des ingrédients bio locaux : soja bio français, riz bio de Camargue ou Italie, Sel IGP de Guérande Nature & Progrès. KURA propose des sakés japonais (dégustation et cuisine), des condiments (misos, tamari « vrai » extrait de miso) et des bières à touche japonaise (orge, riz malté koji, houblon Sorachi et sauvage local). Tous nos produits reposent sur l'adaptation du procédé de maltage ancestral japonais du Koji aux variétés de céréales (riz, orge) et légumineuses disponibles en France (soja, pois chiche, lentille). Nos produits sont issus de fermentation naturelle exclusivement, sans conservateurs ni additifs. En particulier, la production locale permet de proposer des misos non pasteurisés qui



## Cafés Nollet

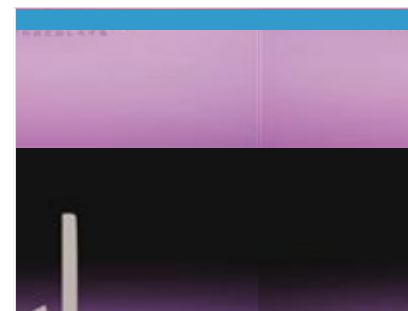
☎ 06 73 53 80 98  
64 Rue Lamartine

9.7 km

📍 LA CLAYETTE



Cafés en vente en boutique toute l'année à l'Office de Tourisme de La Clayette.



## Dufoux Chocolats

☎ 03 85 28 08 10  
32 rue Centrale  
🌐 <http://www.chocolatsdufoux.com>

9.7 km

📍 LA CLAYETTE



Les chocolats Dufoux sont classés parmi les meilleurs de France au guide des Croqueurs de Chocolats. Au centre-ville de La Clayette. Vente de chocolats



## Gaec du Val des Prés

☎ 07 88 22 18 94#06 84 98 13 83  
360 Route de Fougère

10.4 km

📍 SAINT-CHRISTOPHE-EN-BRIONNAIS



Nous sommes un jeune couple d'éleveurs de bovins Charolais et Limousin situé à Saint-Christophe-en-Brionnais et ses alentours. Passionnés par la nature, nous travaillons dans l'optique d'une agriculture durable pour préserver cette nature qui nous est chère. Au fil des saisons, nous proposons notre viande fraîche en colis contenant divers morceaux qu'offrent nos bovins ou des pièces sélectionnées pour vos grillades. Tout au long de l'année, nous proposons des steak hachés surgelés goûteux et fondants.

# Mes recommandations (suite)

Les incontournables

Toutes les activités



OFFICE DE TOURISME SUD BRIONNAIS  
[WWW.TOURISME-SUDBRIONNAIS.FR](http://WWW.TOURISME-SUDBRIONNAIS.FR)



## Viande des Prairies

☎ 06 70 29 47 20

390, chemin de Tréval

🌐 <https://sevebar.wixsite.com/viandedesp>

11.7 km

📍 SAINT-JULIEN-DE-JONZY



Nous proposons notre viande de bœuf BIO de race charolaise ou limousine en vente directe à la ferme. Nous produisons notre viande de bœuf en respectant le cahier des charges de l'Agriculture Biologique (absence d'engrais, de pesticide, soin aux animaux, bien-être...). Nos animaux pâturent sur nos prairies naturelles certifiées en Agriculture Biologique. Vous trouverez nos produits en vente à la ferme : steak haché surgelé, terrine de bœuf, plats cuisinés, saucisson sec pur boeuf... et sur commande : viande fraîche emballée sous vide. Nos produits sont également présents dans différentes boutiques de produits locaux et produits BIO... Renseignez-vous...



## La Ferme des Bassets

☎ 06 79 34 76 07

430 chemin des bassets

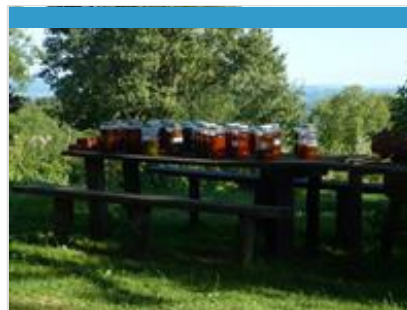
🌐 <http://www.lafermedesbassets.fr/>

12.5 km

📍 VAREILLES



Découverte de l'exploitation et des animaux de la ferme (volaille, moutons, lapins, poneys, chèvres, veaux, cochons, âne). Pansage des animaux. Visite sur réservation. Sur place, hébergements insolites : cabanes dans les arbres, cabane découverte et de trappeur.



## Plaisirs Simples

☎ 03 85 84 07 67

Les Chardonnières

🌐 <http://www.plaisirssimples.fr>

12.5 km

📍 SAINT-JULIEN-DE-JONZY



Ces plantes de mon jardin, cultivées ou sauvages, sont transformées simplement, pour le confort et le bien être du corps. Les huiles de soins, baumes, vinaigre des 4 voleurs font parti de l'armoire aux plantes de nos ancêtres, et ne demandent qu'à renaître, une histoire de femme. Paysanne herboriste depuis 25 ans, tous les ingrédients sont certifiés agriculture biologique et S.I.M.P.L.E.S. "Les simples, le début de l'autonomie, un délicieux plaisir ou aucun secret n'existe, juste l'envie d'un partage de nos simples connaissances."



## Ferme des Avoineries

☎ 06 11 63 27 63

211 chemin des Avoineries Gillette

🌐 <https://lesavoineries.fr>

13.1 km

📍 GIBLES



Dans un petit hameau au milieu des bois et des prés, élevage au pâturage de chèvres laitières. Vente à la ferme de glaces, fromages (chèvres, vaches et mi-chèvres), faisselles, fromages blancs, tommes, crème, yaourts.



## L'Escargot Brionnais

☎ 06 87 86 19 91

Corine RUBOD 321, route du mont

🌐 <http://lescargotbrionnais.free.fr>

13.4 km

📍 BRIANT



Élevage en plein air d'escargots "gros gris". La transformation des produits est réalisée à la ferme avec des ingrédients de qualité. Retrouvez les points de vente et renseignements sur le site internet de l'exploitation.



# Mes recommandations (suite)

Les incontournables

Toutes les activités



OFFICE DE TOURISME SUD BRIONNAIS

[WWW.TOURISME-SUDBRIONNAIS.FR](http://WWW.TOURISME-SUDBRIONNAIS.FR)



## Les Pots éthiques

☎ 03 85 24 89 11#06 38 01 08 24

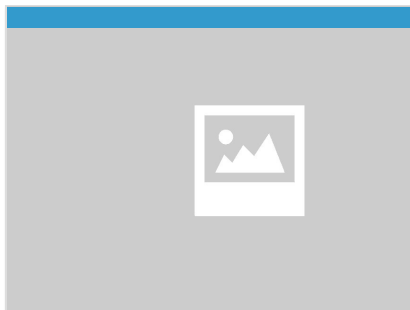
671 route de la Bourbe

💻 <https://www.terreamoureuse.fr/>

13.7 km  
📍 MAILLY



Terre Amoureuse, un lieu d'accueil agro-touristique et social, un lieu de production. Nos Pots Ethiques sont principalement des mélanges de fruits et de cuirs de fruits séchés, conditionnés en pot en verre sous-vide réutilisables. Nos fruits sont cueillis manuellement, dans le bocage Brionnais. Nous plantons et entretenons des prés vergers de plein vent, en coopération avec nos moutons et nos vaches, la faune et la flore et sous l'influence du climat. Paysans, accueillants et aménageurs, nous entreprenons écologiquement avec et pour l'humain visant une économie circulaire, plus sociale et solidaire. Nos fruits se savourent seuls ou accompagnés de chocolat, de thé, de fromage, de vin. A offrir !



## La Ferme de l'Enfer

☎ 06 71 03 84 71

L'Enfer

💻 <https://lafermedelenfer.fr/>

14.4 km  
📍 SAINT-JULIEN-DE-JONZY



Caissettes de viande bovine, terrines et fromages de chèvre issus d'un petit troupeau élevé en plein-air, nourri exclusivement à l'herbe de prairie naturelle.



## Saveurs de La Chaume

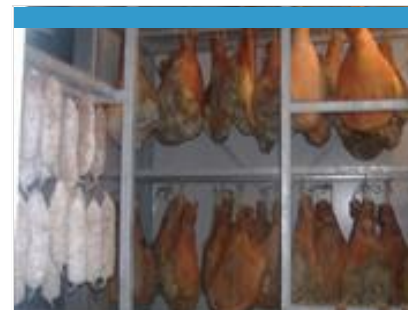
☎ 06 66 26 86 37

La Chaume

14.5 km  
📍 AMANZE



Découvrez les bons produits des Saveurs de la Chaume : des volailles élevées en plein air au cœur du Brionnais, proposées à la vente entières prêtes à cuire ou sous forme de découpe, et de la charcuterie artisanale : terrines en bocaux, saucisses et saucissons. Des produits simples, faits avec des ingrédients naturels, sans additifs inutiles, dans le respect du produit. En vente sur place, et à l'office de tourisme de La Clayette.



## La Ferme des Blancs

☎ 03 85 84 54 32

GAEC La Ferme des Blancs 520

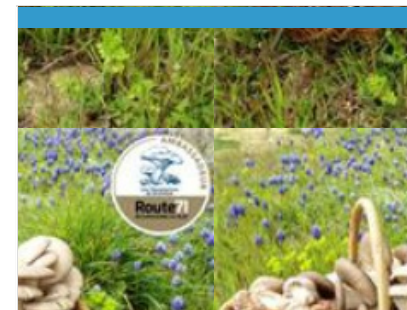
chemin des Blancs

💻 <http://www.la-ferme-des-blancs.com>

15.5 km  
📍 COLOMBIER-EN-BRIONNAIS



Porcs nés et élevés en plein air sur l'exploitation. Découpe et transformation à la ferme, toutes charcuteries, viande fraîche au détail, demi-gros ou gros. Possibilité de visiter l'élevage.



## Les Champignons du Brionnais

☎ 06 19 98 14 28

Lieu-dit Farges

15.7 km  
📍 BRIANT



Des champignons frais toute l'année - produits de manière artisanale dans Le Brionnais ! Nos champignons poussent dans les conditions naturelles d'un ancien chai du 16ème siècle. Récoltés à la main, ils sont vendus juste après la cueillette - en direct et en circuit-court, en local dans un rayon de 50 km autour de la ferme (restaurants, marchés, épiceries, et à la ferme sur RDV). Champignons Frais (Pleurotes, Shiitakés, ...) / Champignons séchés & en poudre. Vente directe à la ferme sur rendez-vous uniquement : commande préalable par téléphone pour un retrait à la ferme ensuite.

# Mes recommandations (suite)

Les incontournables

Toutes les activités



OFFICE DE TOURISME SUD BRIONNAIS

[WWW.TOURISME-SUDBRIONNAIS.FR](http://WWW.TOURISME-SUDBRIONNAIS.FR)



## Domaine de l'Argolay

☎ 06 07 35 08 75#03 85 70 64 97

L'Argolay

💻 <http://www.domainedelargolay.fr/>

15.9 km

📍 SAINT-GERMAIN-EN-BRIONNATS



C'est au cœur de la Bourgogne, région réputée pour ses vins, et ses escargots! que se situe Le domaine de l'Argolay et plus précisément en Saône et Loire, 1er département producteur de fromages de chèvres fermiers. L'exploitation compte à ce jour plus de 200 chèvres, soit environ 120 000 litres de lait par an. Trois associés : Pascal, Laurent et Jérôme gèrent ensemble le Domaine. Vente directe à la ferme.



## Ferme des Cantiaux

☎ 06 32 70 98 79#06 81 54 54 07

607 Route des Cantiaux

💻 <https://www.fermedescantiaux.fr/>

16.4 km

📍 SAINT-GERMAIN-EN-BRIONNATS



Fromages de chèvre fermier, vache et lait mélangé. AOP fromage chèvre. Visite sur rendez-vous. Viande de bœuf Aubrac sur commande. Vente de miel et de farine.



## Entre Miel et Terre

☎ 03 85 70 60 12

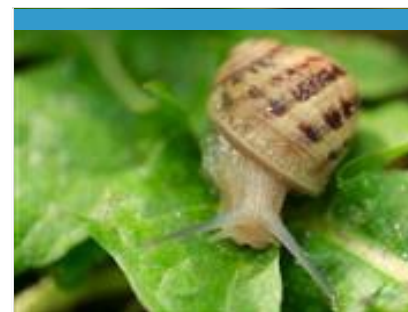
La Croix Rozier

16.5 km

📍 DYO



Nouveau : boutique à la ferme ! Vous y trouverez le miel en pots, le miel en vrac (2 types), le "Miel et Noisettes", les bonbons au miel, le pain d'épices, la cire d'abeilles... Produits en vente à l'office de tourisme de La Clayette : miel d'acacia, prairie, châtaignier, forêt, printemps, monts du charolais, pissenlit et confits de noisettes (pots 500gr et 1kg).



## Les Jardins d'Hélix

☎ 06 47 12 22 42

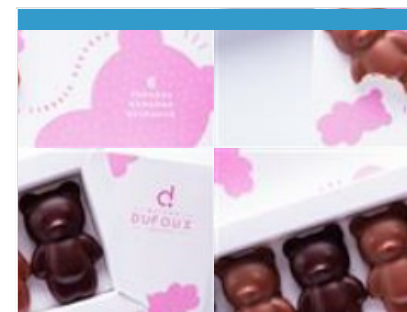
106 route de Chassagne

17.2 km

📍 OUROUX-SOUS-LE-BOIS-SAINTE-ETIENNE



Les Jardins d'Hélix sont installés depuis 2015, dans un petit village en Bourgogne du sud, au cœur du Charolais Brionnais, terre propice aux bêtes à cornes! Chaque année, 80 000 milles escargots, des Gros Gris (Helix Aspersa Maxima), sont élevés en plein air de manière raisonnée (pas d'OGM, pas de phytosanitaire, pas d'antibiotiques). Ce qui fait très certainement de notre élevage, le plus petit des élevages professionnels de France. Nous nous engageons dans le respect de l'animal, de l'environnement et du consommateur. Nos pensionnaires sont nés, élevés et éduqués, chez nous, à la ferme. Ils sont ensuite cuisinés par Polo (l'éleveur) dans un laboratoire professionnel en Saône et Loire. Nos produits sont conditionnés en verrines ou surgelés. Vous pouvez venir nous rendre visite (Rdv préférable de juin à mi septembre) pour découvrir nos parcs, nos façons de faire.



## Maison Dufoux

☎ 03 85 28 08 10

ZI CHAMP DU VILLAGE

💻 <http://www.chocolatsdufoux.com>

26.1 km

📍 CHAROLLES



Un espace gourmand ultra-moderne qui séduit une clientèle de passage et les passionnés de douceurs chocolatées de toute la région. Visites pédagogiques : En juillet-août, . Le reste de l'année (sauf décembre et janvier) visites sur rendez-vous pour les groupes à partir de 20 personnes. Durée de la visite 1h15.



# Mes recommandations (suite)

Les incontournables

Toutes les activités



OFFICE DE TOURISME SUD BRIONNAIS  
[WWW.TOURISME-SUDBRIONNAIS.FR](http://WWW.TOURISME-SUDBRIONNAIS.FR)



## Maison du Charolais

☎ 03 85 88 04 00

43 route de Mâcon

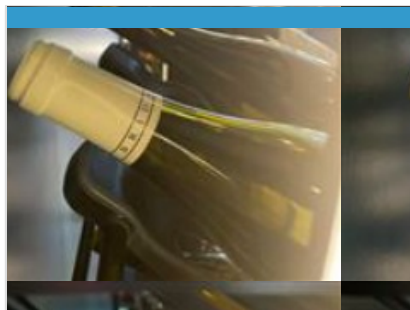
💻 <http://www.maison-charolais.com>

26.2 km

📍 CHAROLLES



Une boutique vous propose des produits du terroir (viande de bœuf, fromages de chèvres, terrines, miel, confiseries...) et de l'artisanat. Située le long de la RCEA, la Maison du Charolais est "LA" vitrine terroir qui vous dévoile tous les secrets sur la race bovine charolaise. Grâce à un espace muséographique ludique et un panorama sur le bocage charolais, l'équipe vous expliquera comment la charolaise transforme l'herbe en viande de qualité.



## La Cave de Rully

☎ 03 85 93 62 90

15 Place Sainte-Marie

82.0 km

📍 RULLY



Venez découvrir notre gamme sur Rully et Bouzeron ainsi que notre sélection de vins provenant de toute la France. Nous vous proposons également des bières locales et des rosés au frais.





